



# OPERADOR LOGÍSTICO

Aéreo | Marítimo | Terrestre





# ¿Quiénes somos?

## PORQUE ELEGIRNOS

En Truca International Logistics, nos enorgullece ser más que un operador logístico; somos especialistas en brindar soluciones que **conectan al mundo**.

Ofrecemos a nuestros clientes una amplia gama de servicios logísticos, **tarifas competitivas** y una extensa red de soporte a **nivel mundial**.

Somos expertos en transportación aérea, marítima y terrestre, diseñando **soluciones adaptadas a las necesidades únicas de cada cliente**.

Nuestra **habilidad para coordinar operaciones complejas** y nuestra amplia experiencia nos convierten en el socio logístico ideal para empresas que buscan eficiencia y confiabilidad.

# MISIÓN

En Truca International Logistics nos dedicamos a liderar operaciones eficientes, brindando servicios de calidad a nuestros clientes en todos los aspectos del comercio exterior. **Priorizamos la excelencia en cada etapa de la cadena logística** para garantizar la satisfacción y confianza de quienes confían en nosotros.

# VISIÓN

Nos proyectamos como un operador logístico altamente competitivo, respaldado por una red extensa que ofrece excelencia en todos nuestros servicios. **Buscamos no solo cumplir, sino superar las expectativas de nuestros clientes, generando un vínculo de confianza sólido.** Nuestra visión es ser reconocidos como líderes en el ámbito logístico, siempre comprometidos con la calidad y la innovación.

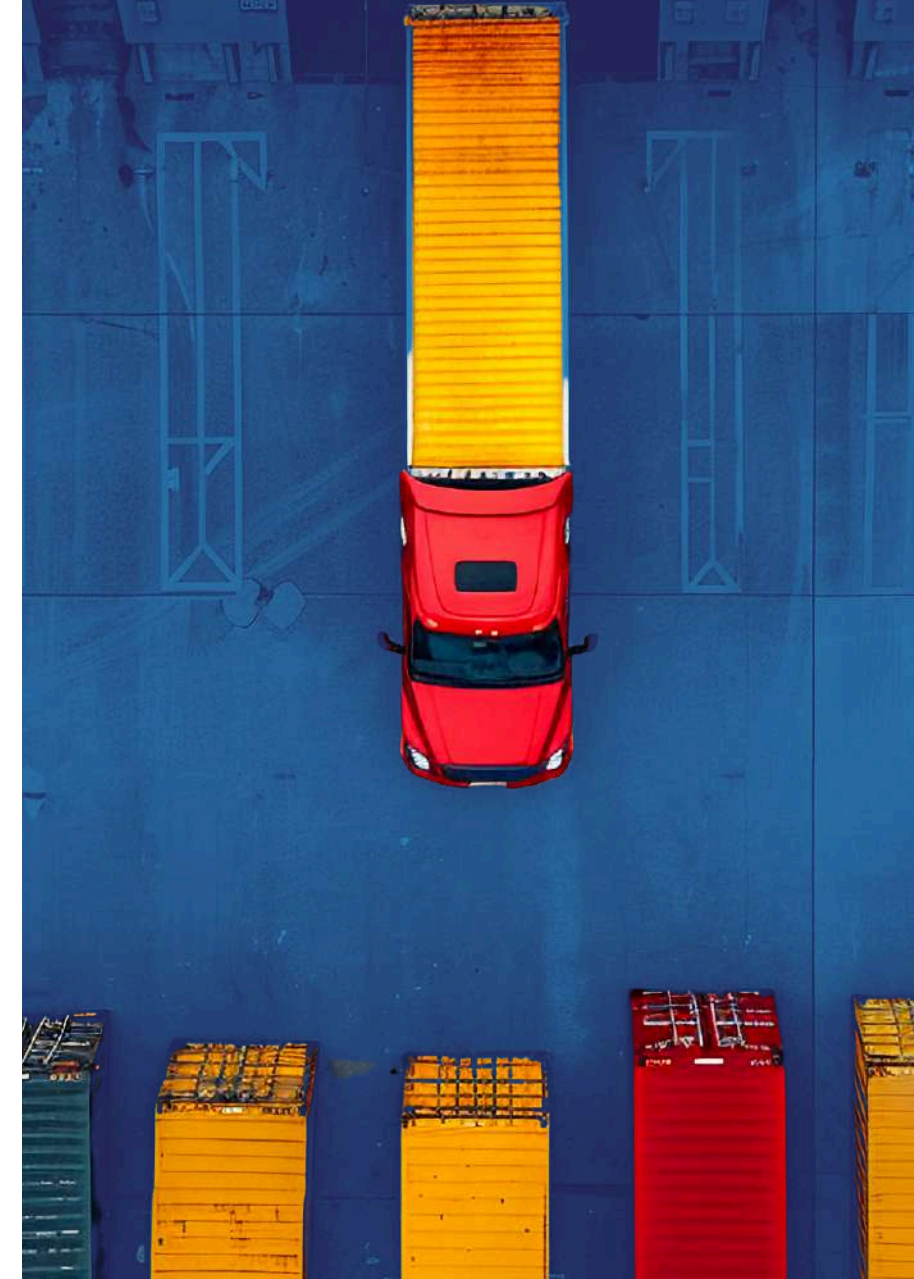




Servicios  
**Marítimos**



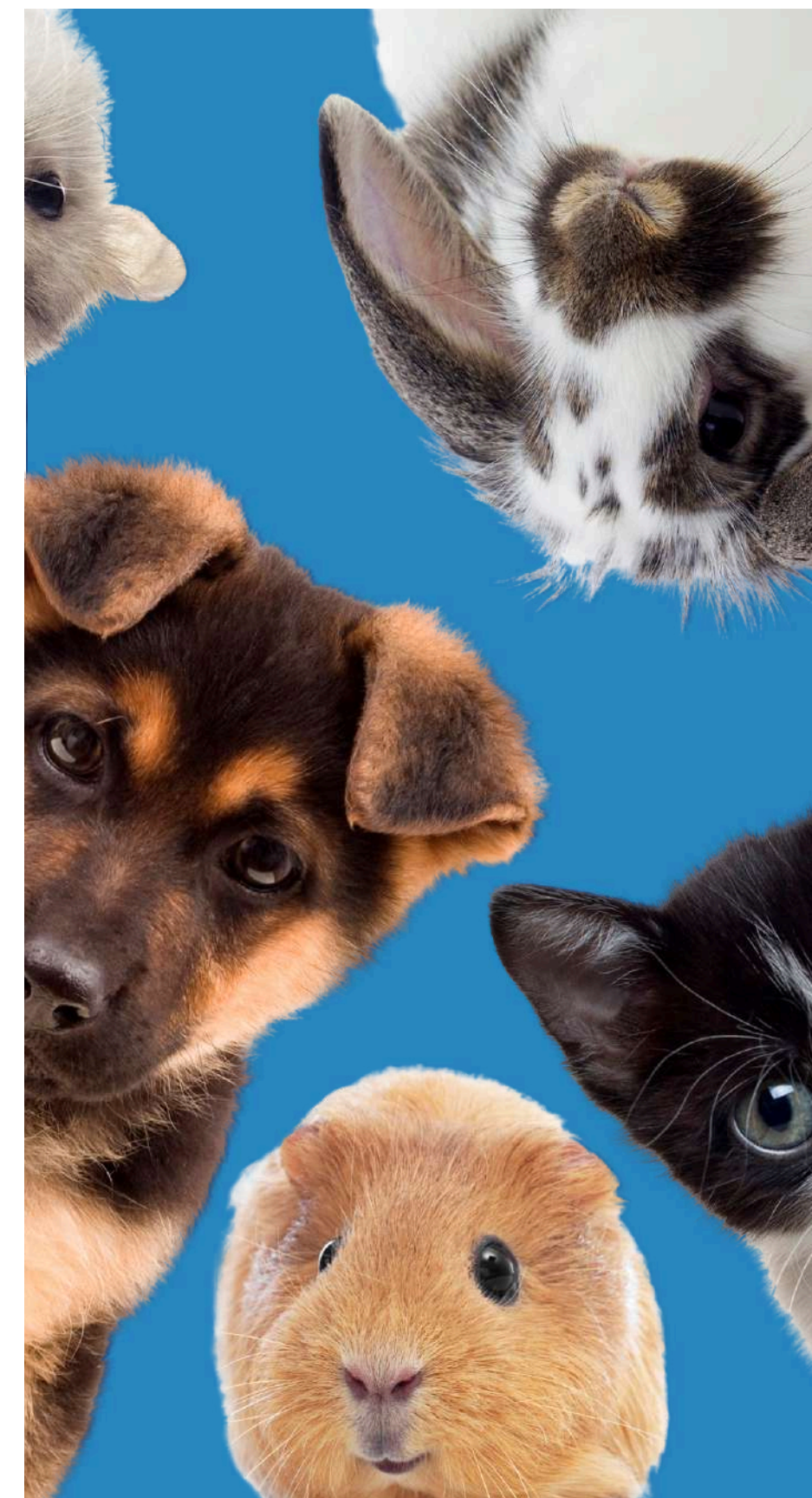
Servicios  
**aéreos**



Servicios  
**Terrestres**



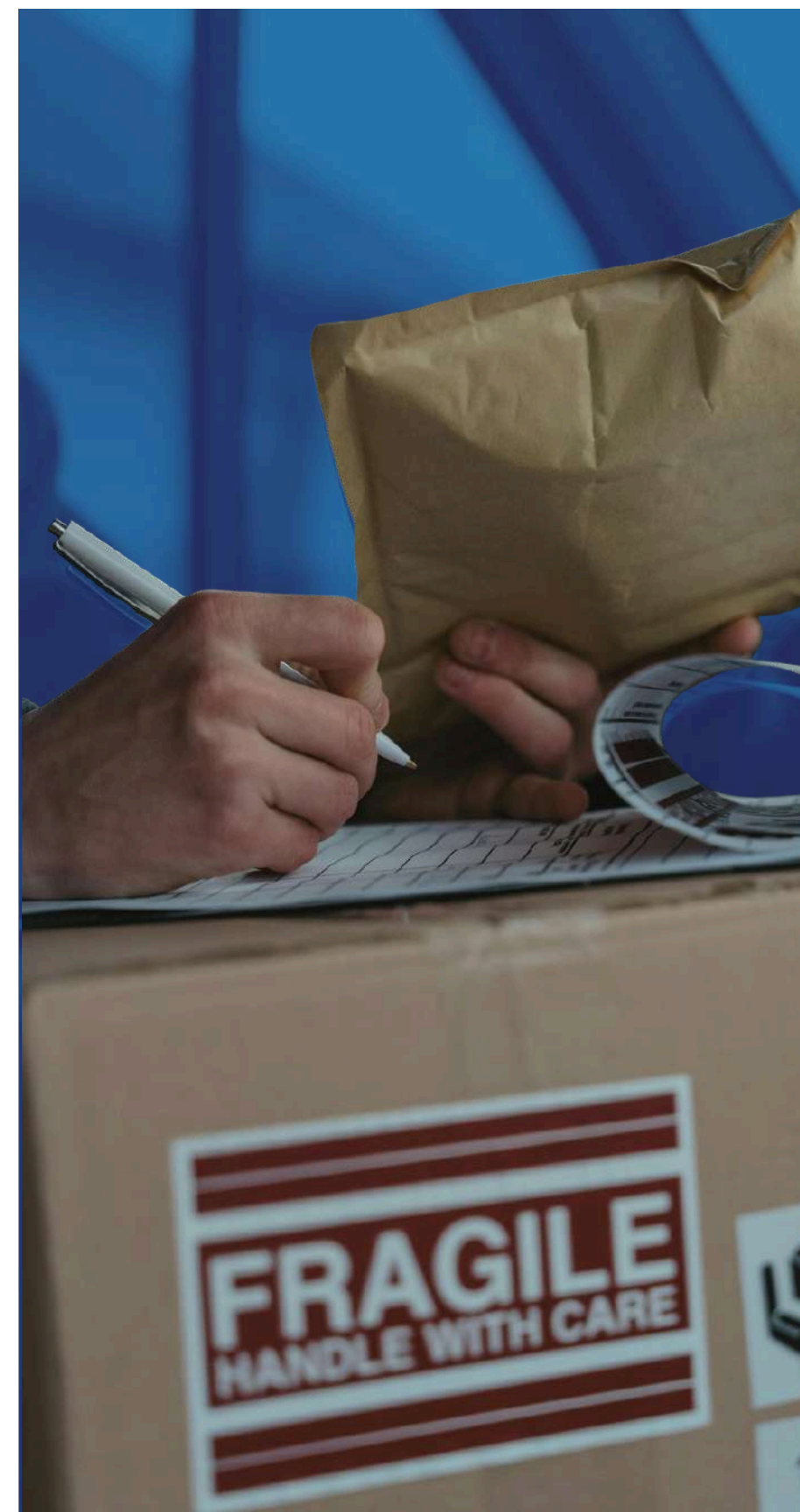
Despacho  
**Aduanal**



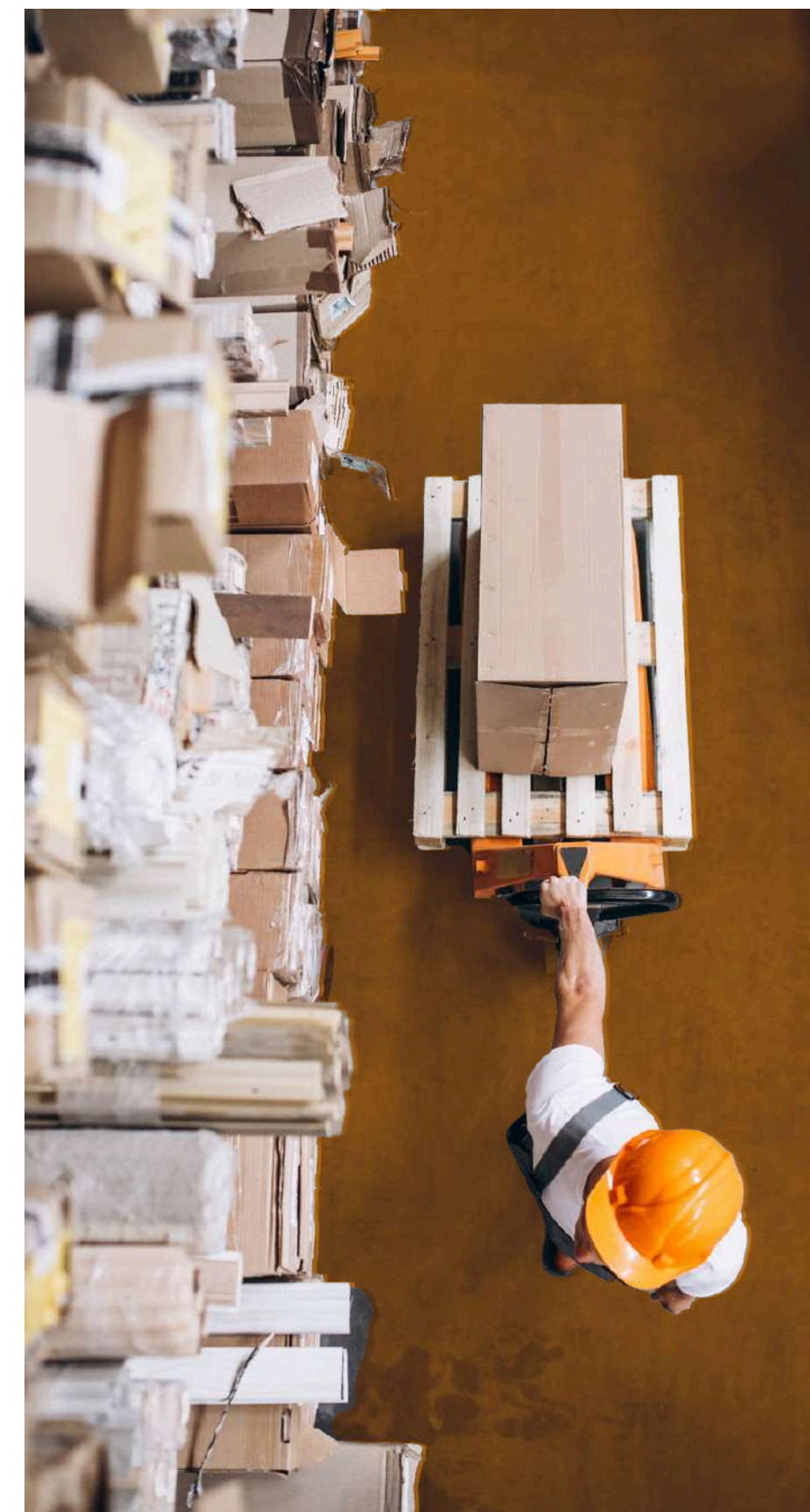
Manejo de  
**perecederos** y  
**animales vivos**



**Recolección**  
local



Seguro de  
**carga**



**Comercializadora**

# Nuestros principales puertos



Aeropuerto Internacional  
de la Ciudad de México  
**AICM**



Aeropuerto Internacional  
Felipe Ángeles  
**AIFA**



**Manzanillo**



**Veracruz**



**Laredo Tx**

# Agencia Certificada





# WCAworld

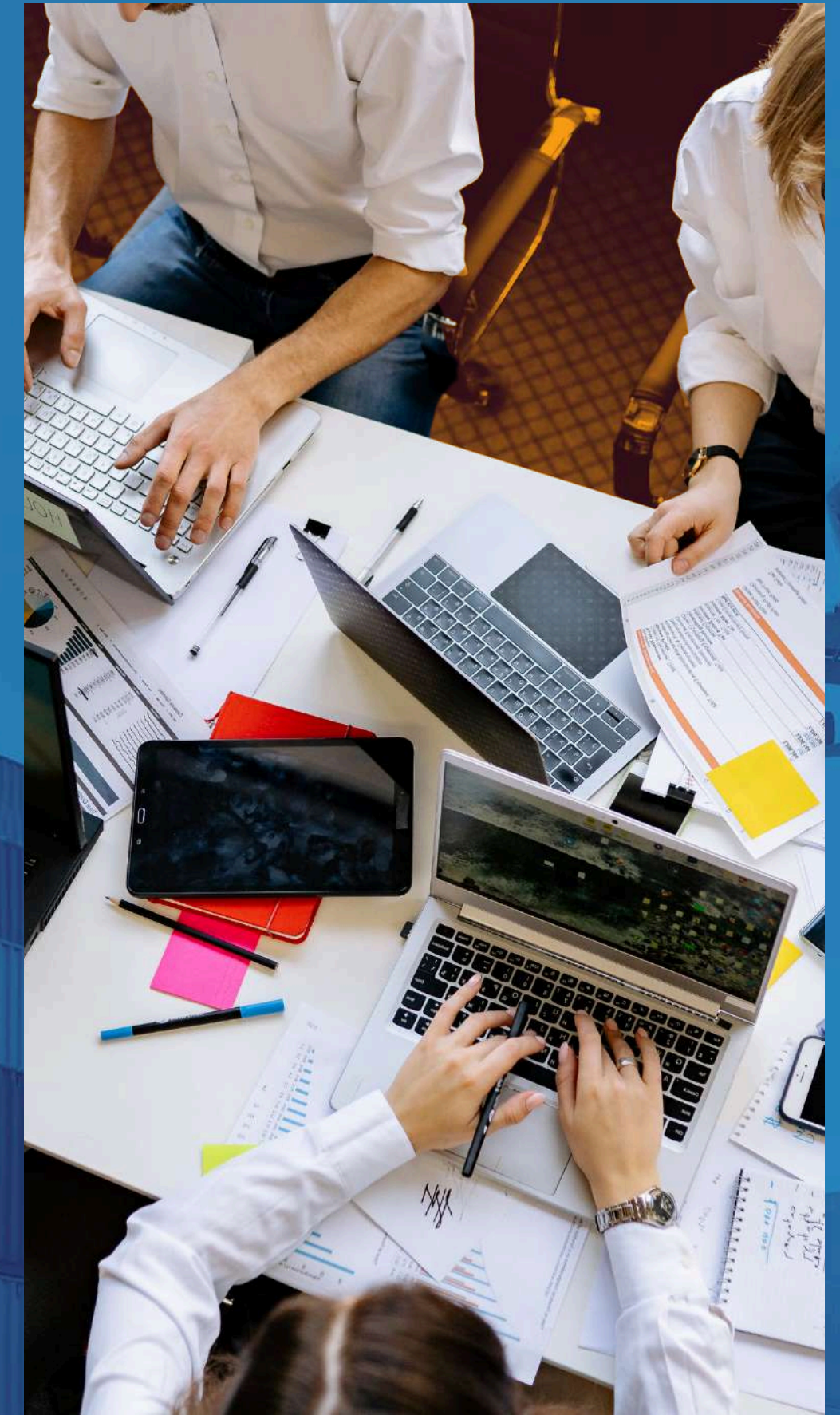
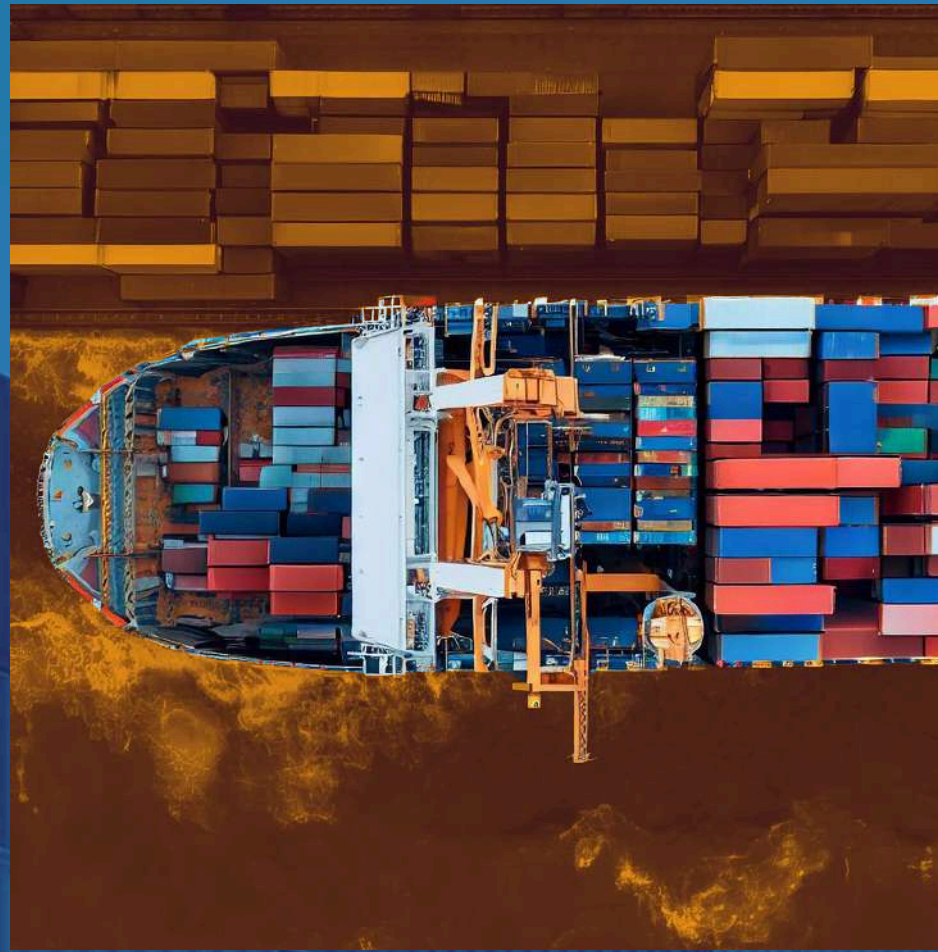
Leading the World in Logistics Partnering

WCA MEMBERSHIP ID : **117759**





# ISO 9001:2015 CERTIFIED SYSTEMS TR



Número de certificado: **3977**

# Comercializadora



Padrón general de  
**importadores**



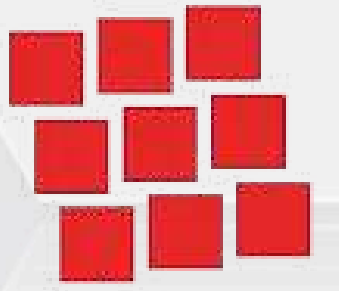
Padrón sectorial  
**textil**

Principales clientes

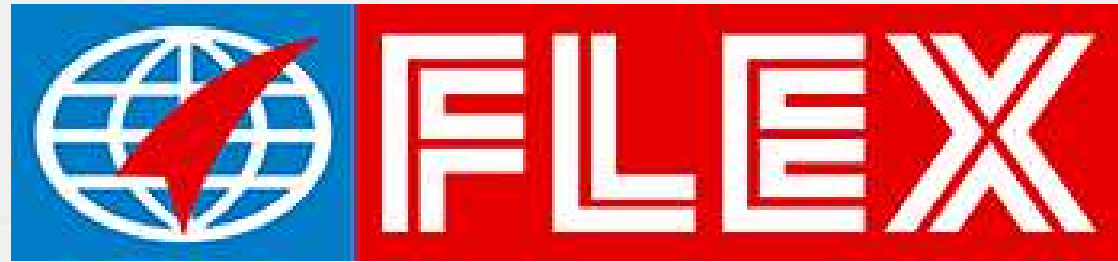


**OLEOLAB**

**FUJIFILM**



**Medios Filtrantes Industriales, S.A. de C.V.**



BIO EMPAQUES Y ENVASES



by **HARMAN**

**NeilMed**<sup>®</sup>



**vernazza**

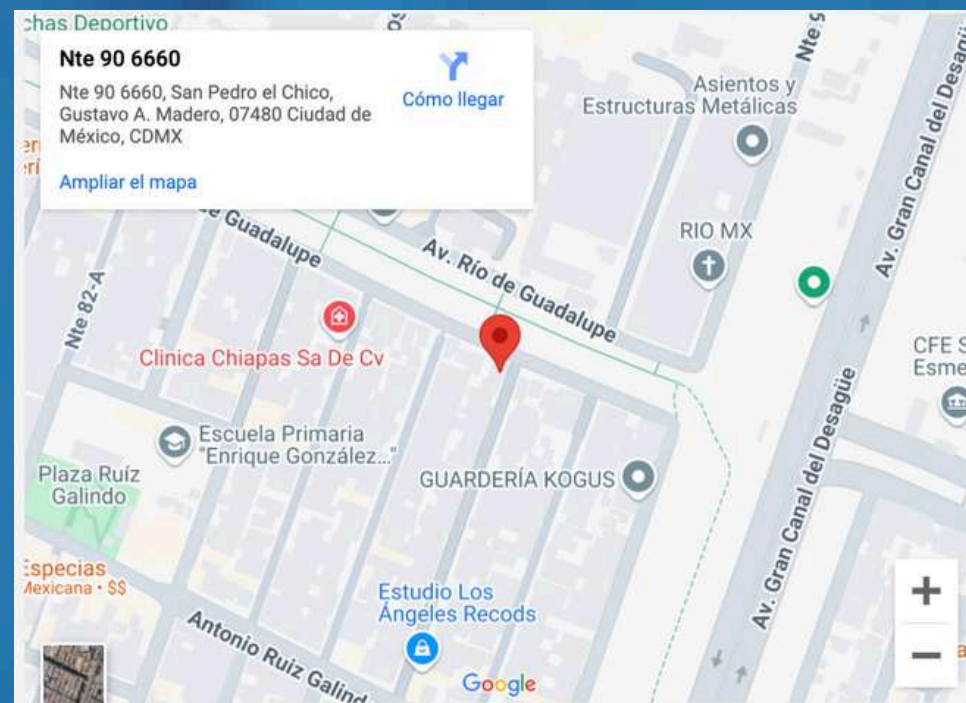
wine, spirits, food & more...



**SIEGWERK**

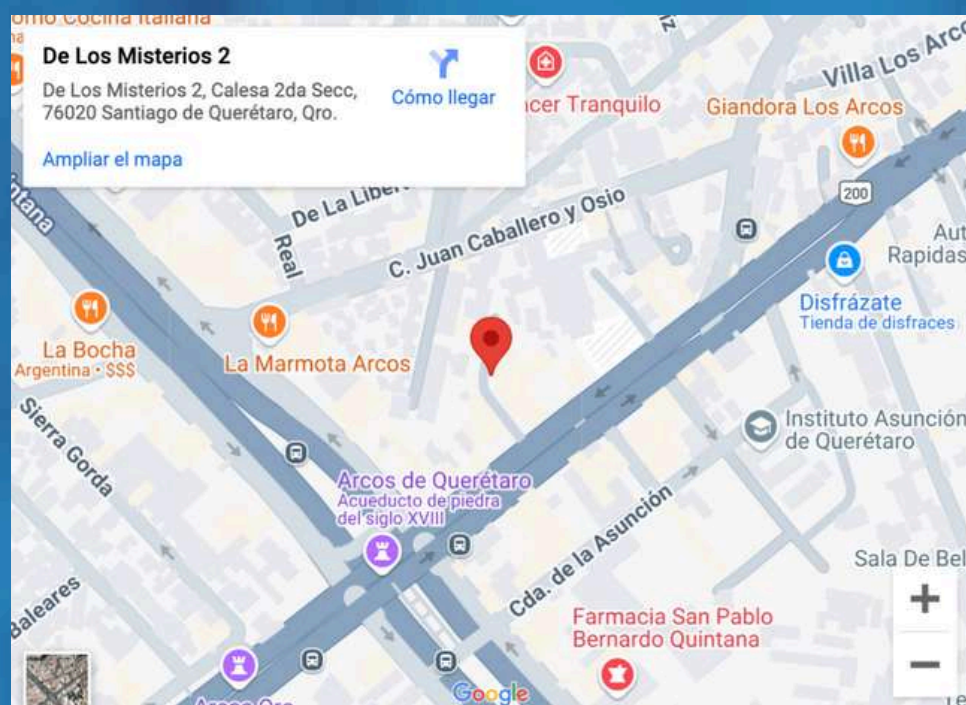


# Nuestras oficinas de logística



## OFICINA MATRIZ CDMX

NTE 90 No. 6660 San Pedro el Chico  
Gustavo A. Madero , CDMX.  
C.P. 07480



## SUCURSAL QUERÉTARO

Privada De Los Misterios 2  
Calesa 2da Secc, 76024  
Santiago de Querétaro, Qro.



# Oficinas de agencia aduanal



## MANZANILLO

División del norte No. 05 Col. del pacifico, las brisas  
C.P. 28210 Manzanillo, Col.



## VERACRUZ

Av. Emparán No. 155 Int. 3 Col. Centro Veracruz. C.P. 91700



## LAREDO TX.

6200 Santa Maria AVE SB Laredo Tx, 78041. Us

[www.truca.mx](http://www.truca.mx)



# ¡CONTÁCTAME!

**JUAN CARLOS MARTÍNEZ**

Sr. Sales Executive & Overseas Leader

📞 (55) 4794 1579

✉️ [jmartinez@truca.mx](mailto:jmartinez@truca.mx)

**CARLOS LINCE**

Sales Director

📞 (55) 7860 4515

✉️ [clince@truca.mx](mailto:clince@truca.mx)

